

朝日岳

五-1934







— 越道峠より見る白馬と猫又 —





— 北又谷 —

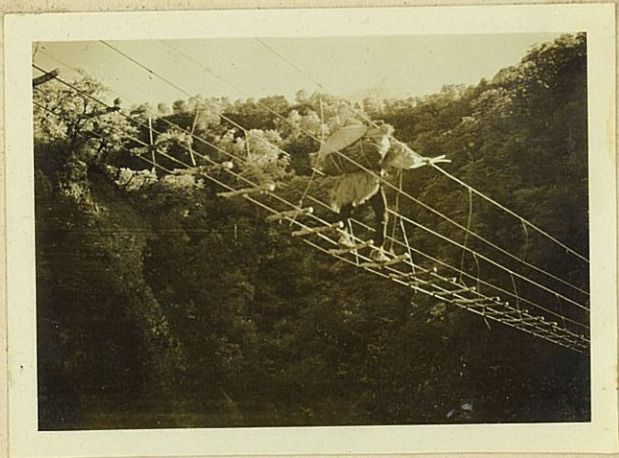


—北股獵師小屋—





— 北又谷を渡る —





— イブリ尾根のフサ林 —



— 前朝日岳の新雪 —



— 前朝日キャンプ地出發の前 —



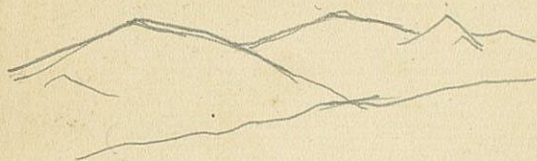


— 前朝日に見ゆる清水岳 —
(キヤノ地附近より)

空谷

白馬

加





— 白鳥岳 —
(前刺目小屋附近に見る)







— 前朝日の破れ小屋 —

清水岳

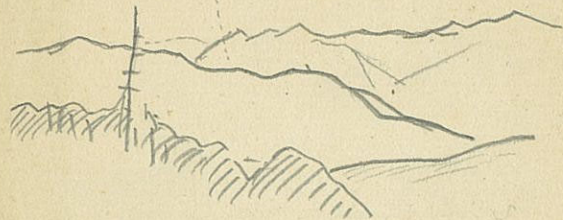
猫又山

立山

鈴岳

猫又山

毛勝山





— 朝日山見了. 立山 —





— 朝日岳頂上より —



——
野田

——
下塔

——
可兒

——
筒井





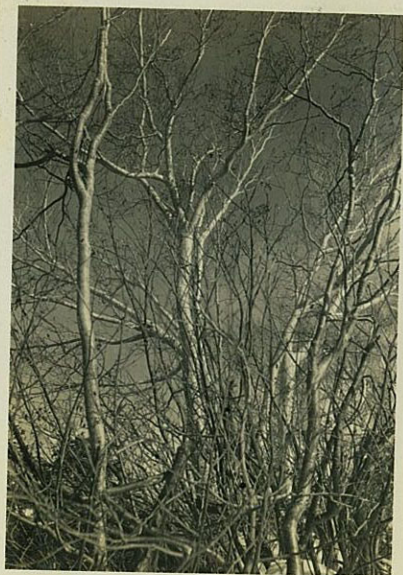
— 朝日岳東斜面の新雪 —





白高地沃1:下22











— 可見君と案内 —
(蓮華温泉にて)











