

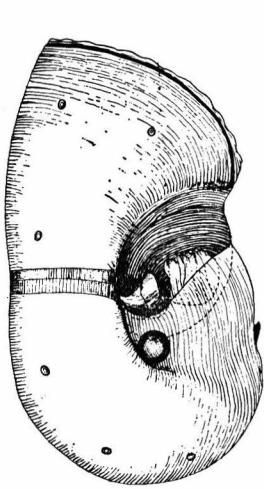
ノミの触角について 図版

図版目次

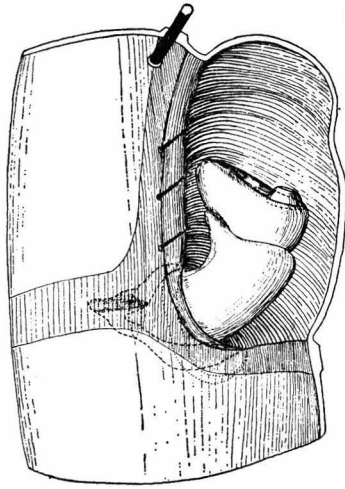
図 1.	<i>Pulex irritans</i> Linné ♀	頭部骨骼の立体図	333
図 2.	<i>Pulex irritans</i> Linné ♀	Antennal socket, Antennel groove, 及び 触角の附着状態を示す図	333
図 3.	<i>Pulex irritans</i> Linné ♀	頭部腹面図	333
図 4.	同	頭部背面図	333
図 5.	<i>Ceratophyllus fasciatus</i> Bosc ♀	頭部腹面図	334
図 6.	<i>Ctenocephalides canis</i> Curtis ♀	背面より見て触角の状態を示す	334
図 7.	<i>Xenopsylla cheopis</i> Rothschild ♀	頭部側面図	334
図 8.	<i>Pulex irritans</i> Linné ♀	頭部側面図	334
図 9.	<i>Xenopsylla cheopis</i> Rothschild ♀	頭部側面図の一部	335
図 10.	<i>Pulex irritans</i> Linné ♀	頭部側面図の一部	335
図 11.	<i>Ceratophyllus anisus</i> ♀	頭部側面図	336
図 12.	<i>Ceratophyllus fasciatus</i> ♀	頭部側面図	336
図 13.	<i>Ceratophyllus anisus</i> ♀	頭部側面図の一部	336
図 14.	<i>Ceratophyllus fasciatus</i> ♀	頭部側面図の一部	337
図 15.	<i>Ceratophyllus curivspinus</i> Miyajima et Koidzumi ♀	頭部側面 図	337
図 16.	<i>Leptopsylla musculi</i> Dugès ♀	頭部側面図	337
図 17.	<i>Ceratophyllus curivspinus</i> ♀	頭部側面図の一部	338
図 18.	<i>Leptopsylla musculi</i> ♀	頭部側面図の一部	338
図 19.	<i>Ctenocephalides felis</i> Bouché ♀	頭部側面図	339
図 20.	<i>Ctenocephalides canis</i> Curtis ♀	頭部側面図	339
図 21.	<i>Ctenocephalides felis</i> ♀	頭部側面図の一部	339
図 22.	<i>Ctenocephalides canis</i> ♀	頭部側面図の一部	340
図 23.	<i>Xenopsylla cheopis</i> ♀	の棍節 (Flagellum) 外側面	340
図 24.	同	内側面	340
図 25.	<i>Pulex irritans</i> ♀	の棍節 外側面	341
図 26.	同	内側面	341
図 27.	<i>Ceratophyllus anisus</i> ♀	の棍節 外側面	341
図 28.	同	内側面	341
図 29.	<i>Ceratophyllus fasciatus</i> ♀	の棍節 外側面	342

- 図 30. 同 内側面342
 図 31. *Ceratophyllus curivspinus* ♀の棍節 外側面342
 図 32. 同 内側面342
 図 33. *Leptopsylla musculi* ♀の棍節 外側面343
 図 34. 同 内側面343
 図 35. *Ctenocephalides felis* ♀の棍節 外側面343
 図 36. 同 内側面343
 図 37. *Ctenocephalides canis* ♀の棍節 外側面344
 図 38. 同 内側面344
 図 39. *Xenopsylla cheopis* ♀ 棍節の柄部(第1節)344
 図 40. *Pulex irritans* ♀ 棍節の柄部(第1節)344
 図 41. *Ceratophyllus anisus* ♀ 棍節の柄部(第1節)345
 図 42. *Ceratophyllus fasciatus* ♀ 棍節の柄部(第1節)345
 図 43. *Ceratophyllus curivspinus* ♀ 棍節の柄部(第1節)345
 図 44. *Leptopsylla musculi* ♀ 棍節の柄部(第1節)345
 図 45. *Ctenocephalides canis* ♀ 棍節の柄部(第1節)346
 図 46. *Pulex irritans* ♀ Antacoila, Antatendonを示す(内側面)346
 図 47. *Leptopsylla musculi* ♀ Cornet-shaped organs の配列を示す346
 図 48. *Ctenocephalides canis* ♀ Cornet-shaped organs の形状, 配列を示す347
 図 49. *Pulex irritans* ♀ Cornet-shaped organs の形状, 配列状態を示す347
 図 50. *Xenopsylla cheopis* ♀ Cornet-shaped organs の形状, 配列を示す348
 図 51. *Pulex irritans* ♀ 棍節内部, 諸器官の配列状態を示す348
 図 52. 欠 番
 図 53. 棍節環節間膜質部分に見られる器官を示す. *Ceratophyllus anisus* ♀349
 図 54. 同 *Ceratophyllus fasciatus* ♀349
 図 55. 同 *Ceratophyllus curivspinus* ♀349
 図 56. 同 *Leptopsylla musculi* ♀349
 図 57. 同 *Ctenocephalides canis* ♀の梗節上の剛毛349
 図 58. 同 *Ctenocephalides canis* ♀の頭部骨酪に見る感覚器官349

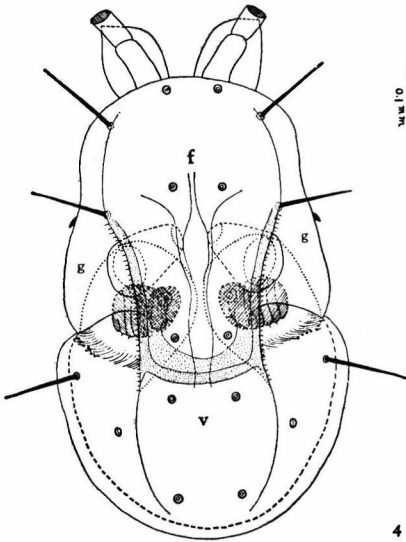
- 図 59. 棍節環節間膜質部分に見られる器官を示す. *Ctenocephalides canis*
 ♀の頭部外骨格の穴 349
- 図 60. *Pulex irritans* ♀の棍節上の剛毛列をなす剛毛 349
- 図 61. *Chenocephalides canis* ♀ 柄節上の剛毛 348
- 図 62. *Xenopsylla cheopis* ♀ 梗節(p)と柄節(sc) 349
- 図 63. *Pulex irritans* ♀ 梗節(p)と柄節(sc) 350
- 図 64. *Ceratophyllus fasciatus* ♀ 梗節(p)と柄節(sc) 350
- 図 65. *Ceratophyllus anisus* ♀ 同 350
- 図 66. *Ceratophyllus curivspinus* ♀ 梗節(p)と柄節(sc) 351
- 図 67. *Leptopsylla musculi* ♀ 同 351
- 図 68. *Ctenocephalides felis* ♀ 梗節(p)と柄節(sc) 351
- 図 69. *Ctenocephalides canis* ♀ 梗節(p)と柄節(sc) 352
- 図 70. *Pulex irritans* ♀ 梗節の盃状突起(棍節との接続部) 側背面
 図 352
- 図 71. 同 同 側面図 352
- 図 72. *Xenopsylla cheopis* ♀ 外側面 353
- 図 73. *Ceratophyllus anisus* ♀ 内側面 353
- 図 74. *Pulex irritans* ♀ 外側面 353
- 図 75. *Ceratophyllus curivspinus* ♀ 外側面 353
- 図 76a *Ceratophyllus fasciatus* ♀ 外側面 353
- 図 76b 同 少し圧したもの 353
- 図 77. *Leptopsylla musculi* ♀ 外側面 353
- 図 78. *Ctenocephalides felis* ♀ 外側面 353
- 図 79. *Ctenocephalides canis* ♀ 外側面 353
- 図 80a-d *Pulex irritans* ♀ Most distal segment of Flagellum におけ
 る Cornet-shaped organ 類似の形象(p)を示す 354
- 図 81. *Ctenocephalides canis* ♀ の頭部側面図 354
- 図 82. *Ctenocephalides canis* ♀ 梗節(Pedicel, p) と柄節 (Scape,
 sc) 355
- 図 83. 同 棍節 (Flagellum) 355



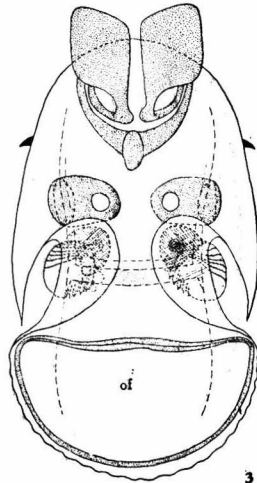
1



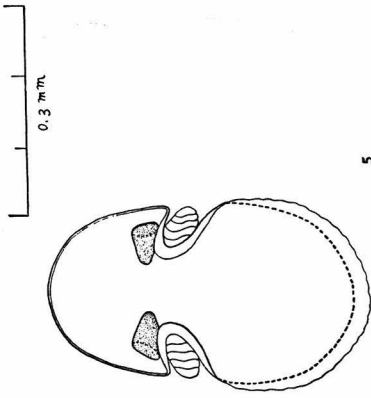
2



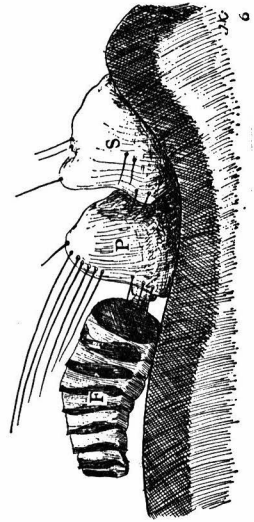
4



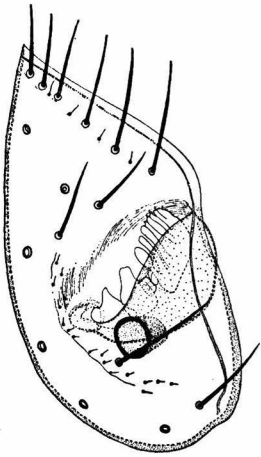
3



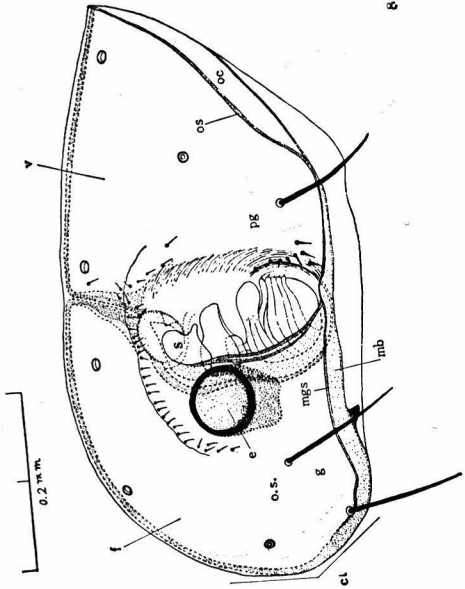
5



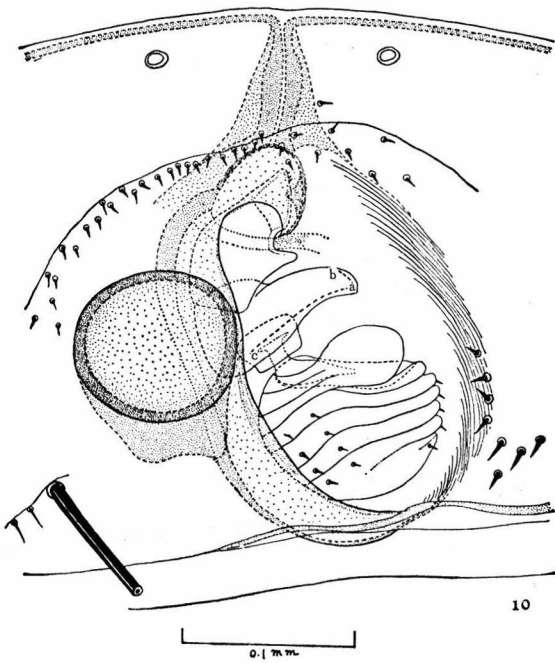
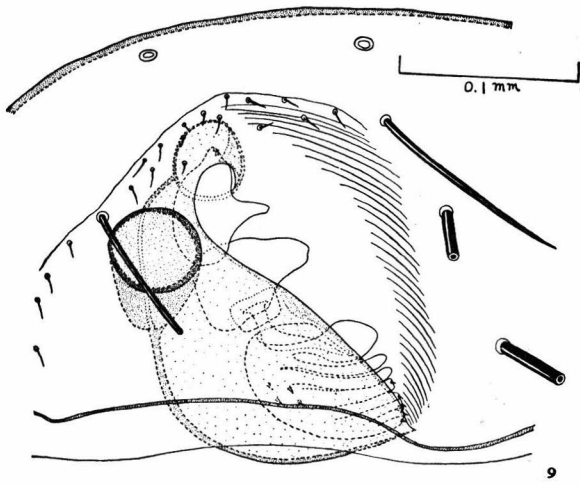
6

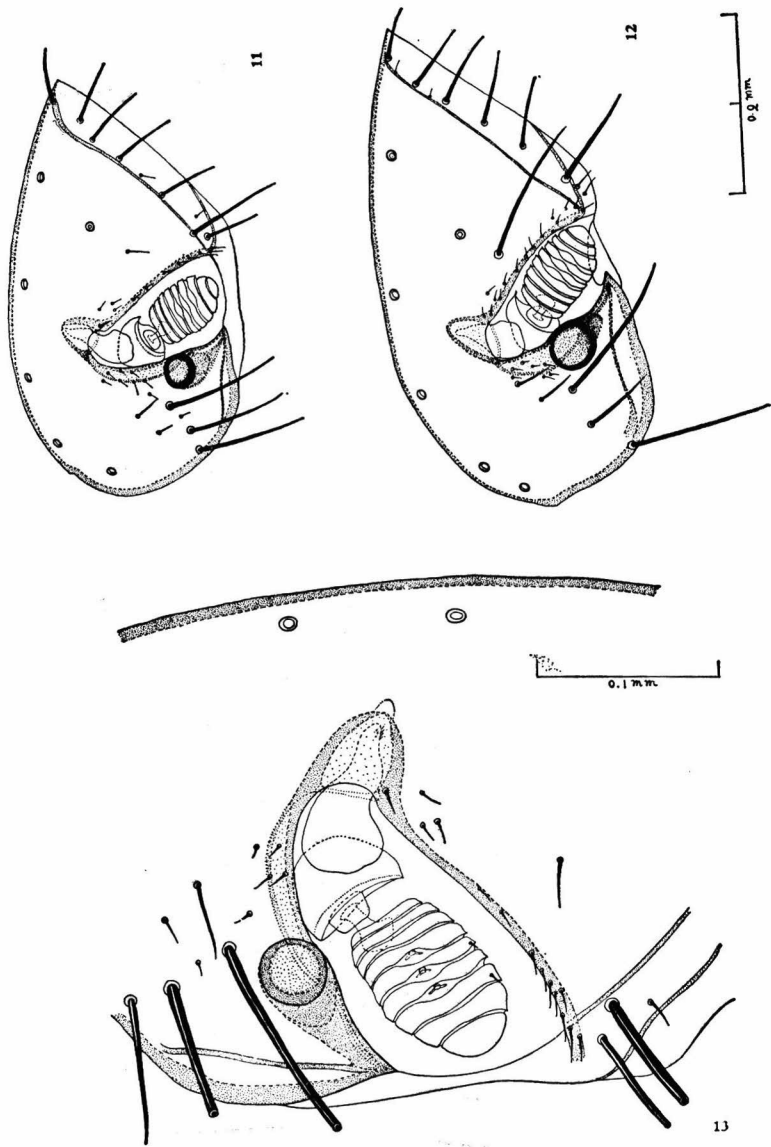


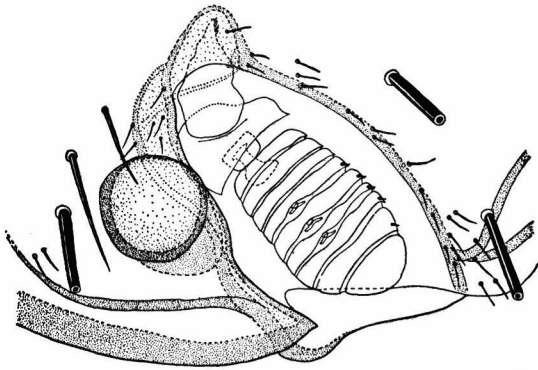
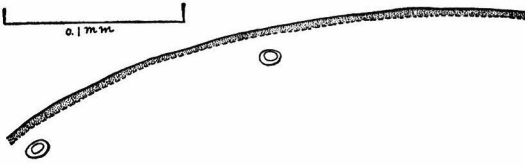
7



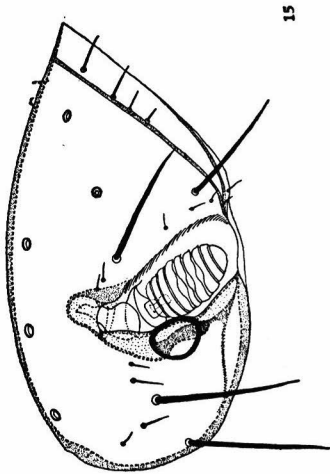
8







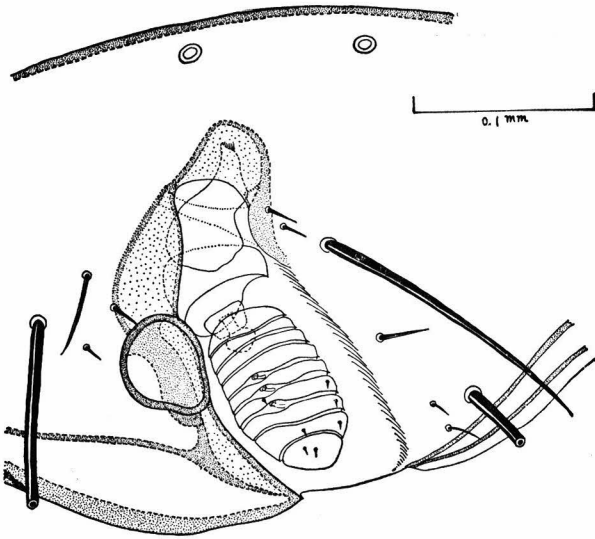
14



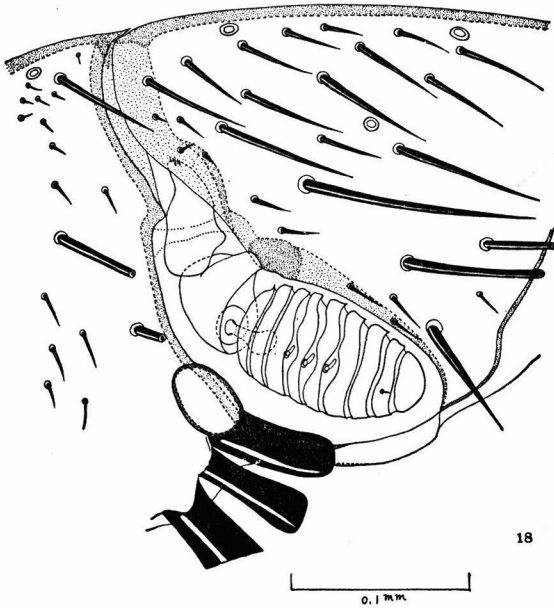
15



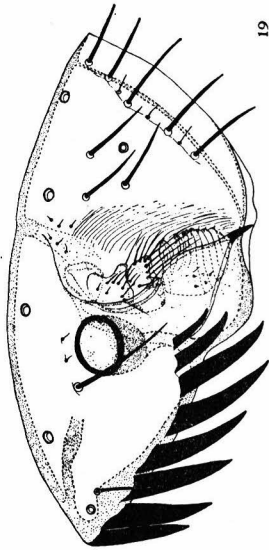
16



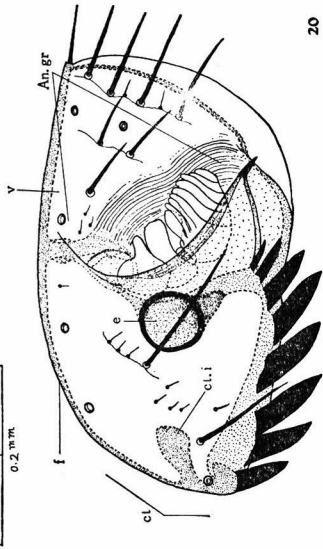
17



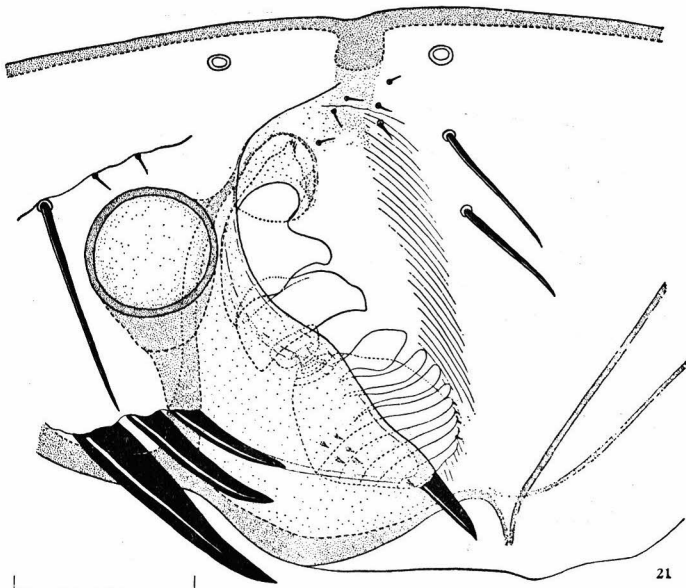
18



19

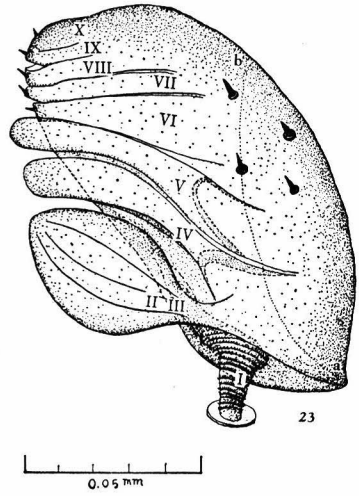
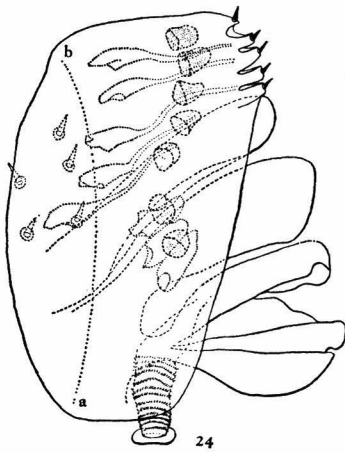
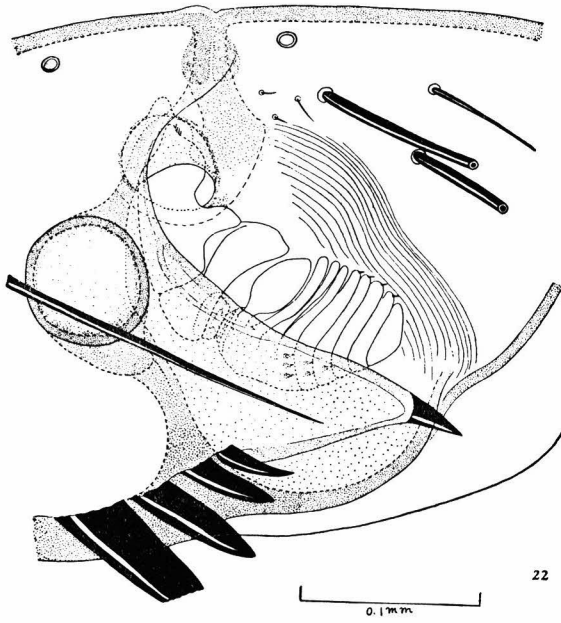


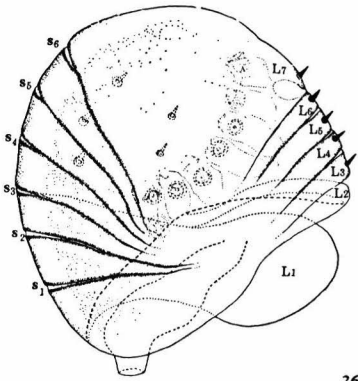
20



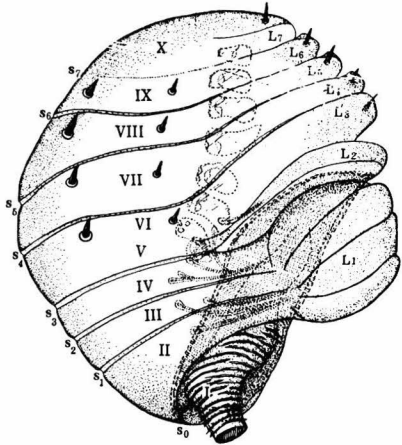
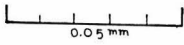
21

0.1 mm

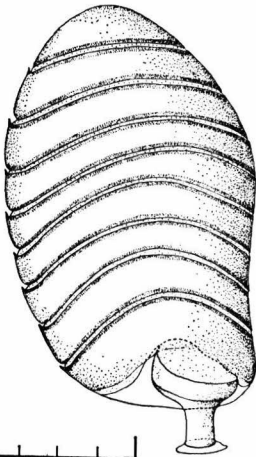




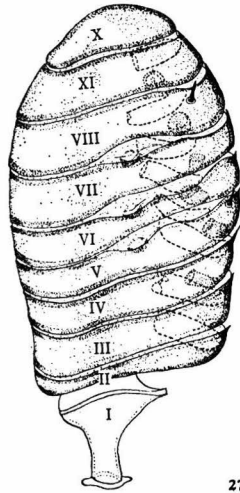
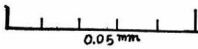
26



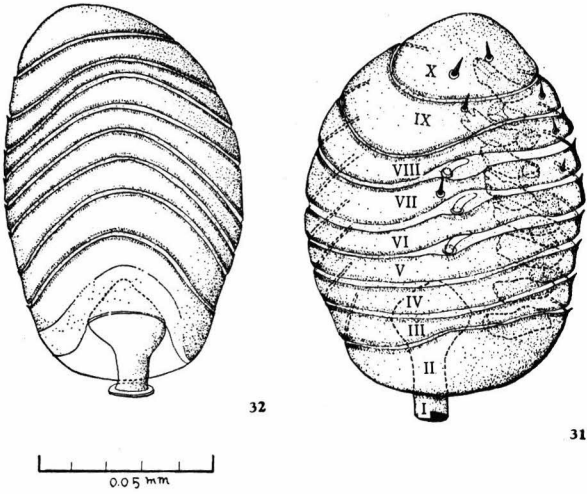
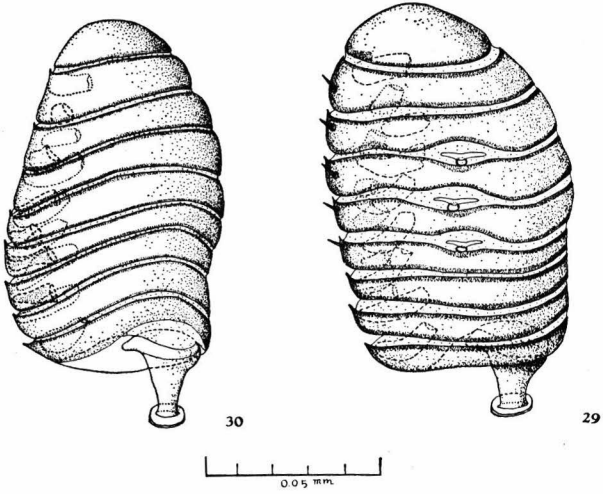
25

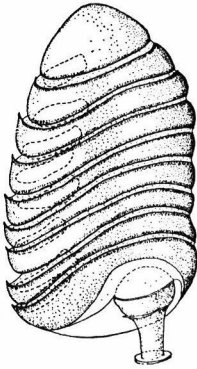


28

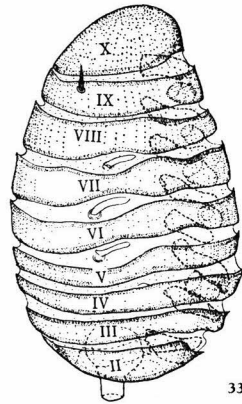


27



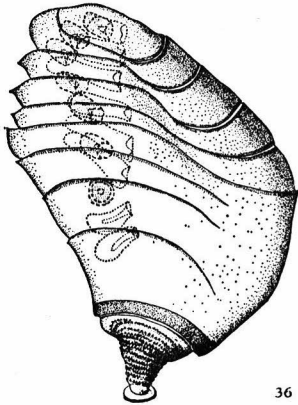


34

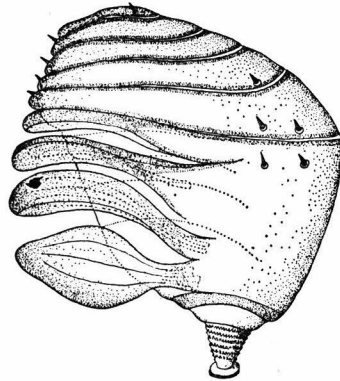


33

0.05 mm

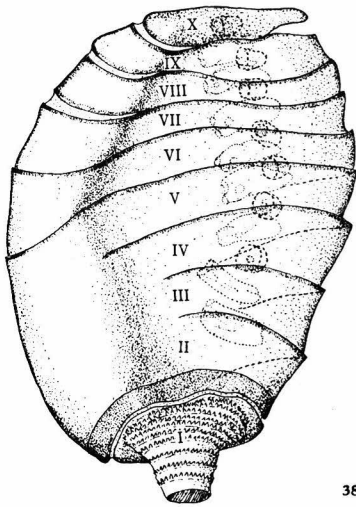


36

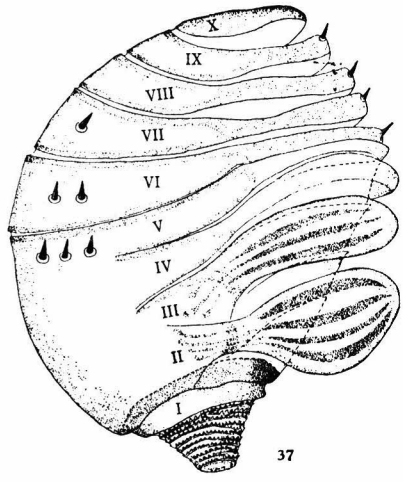


35

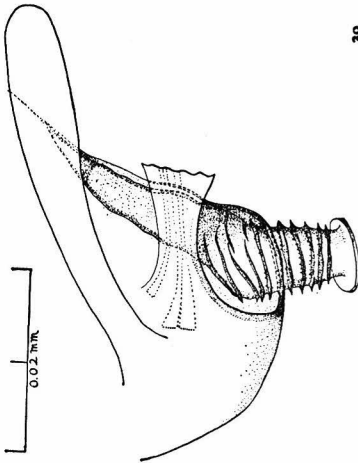
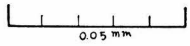
0.05 mm



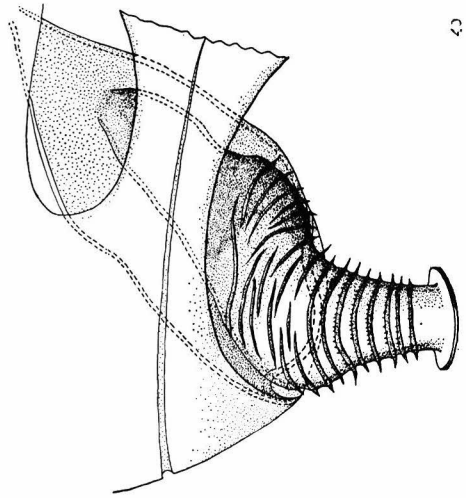
38



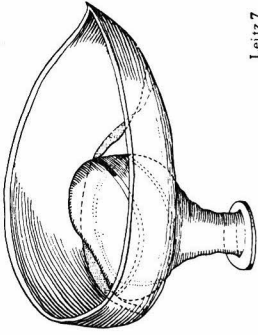
37



39

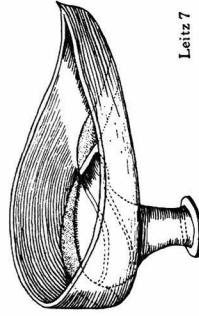


40



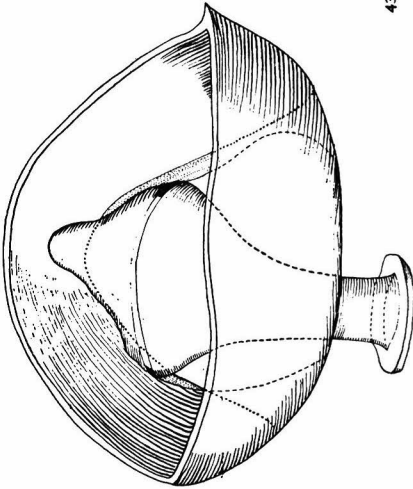
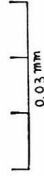
Leitz 7

41

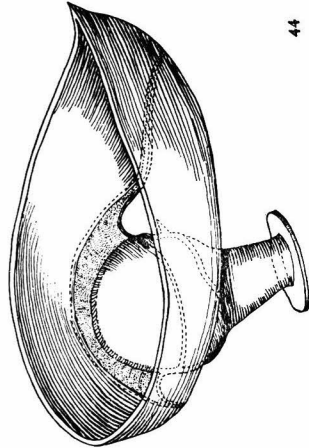
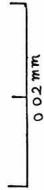


Leitz 7

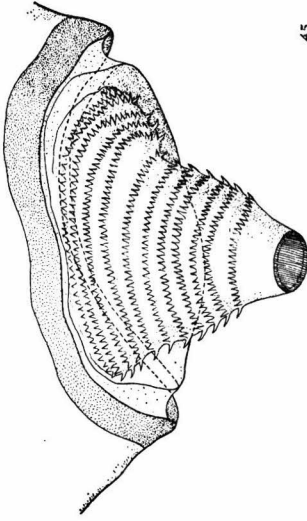
42



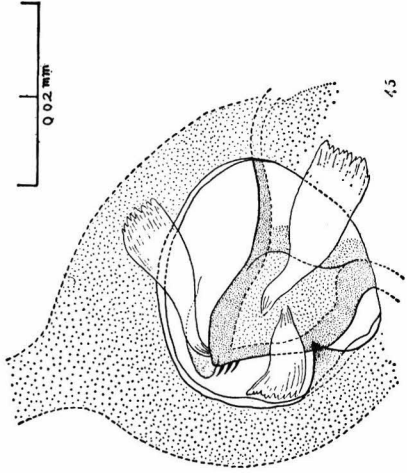
43



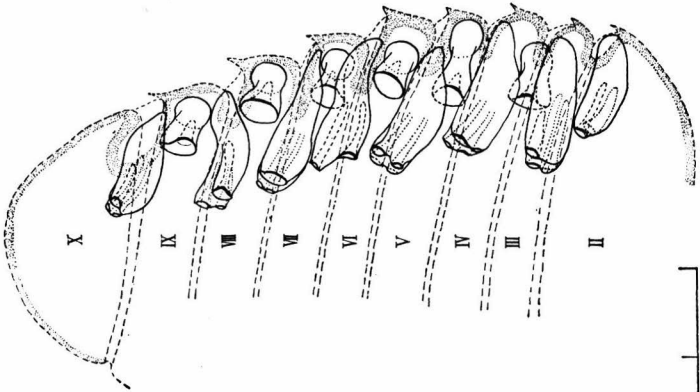
44



45

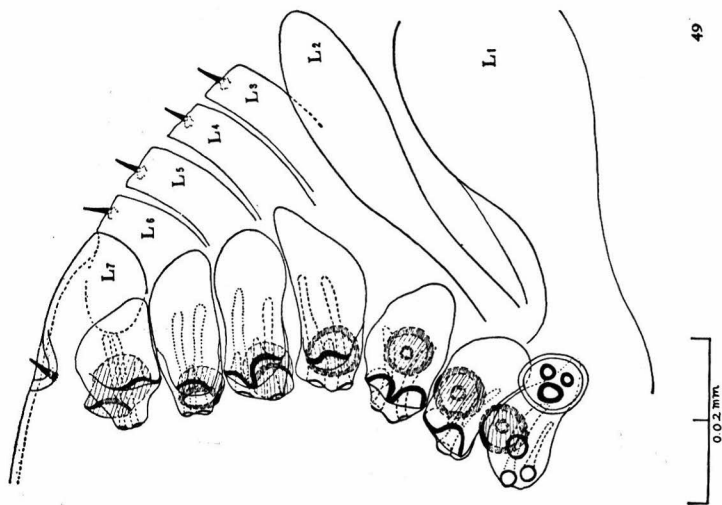
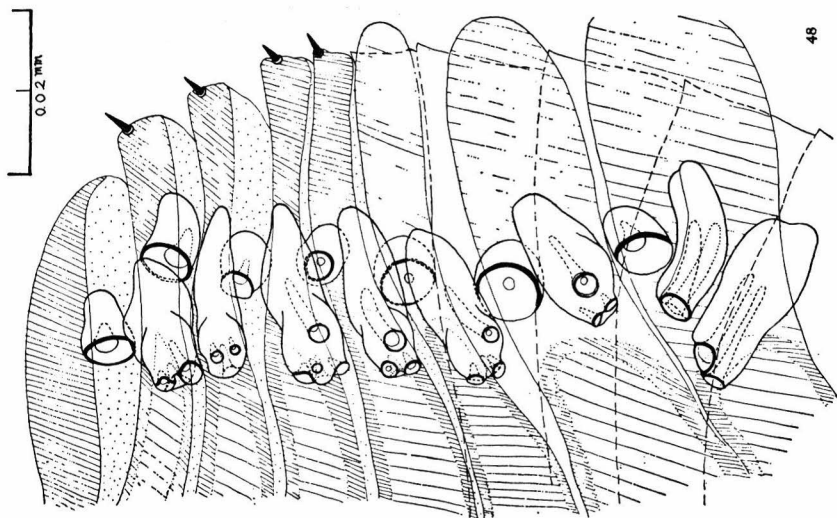


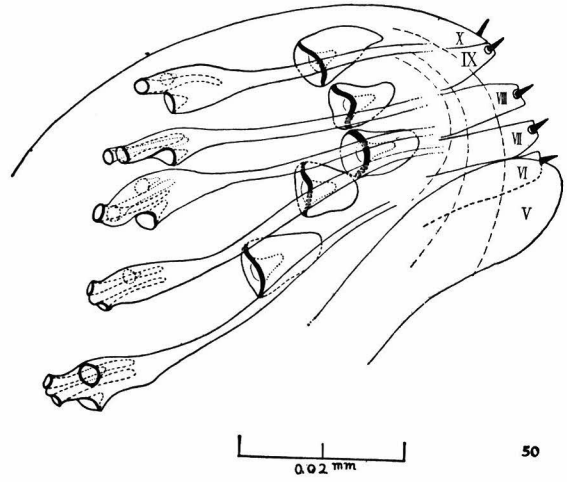
46



47

0.02 mm

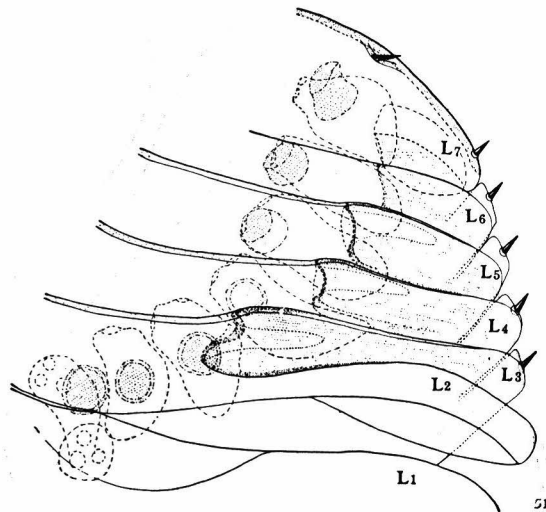




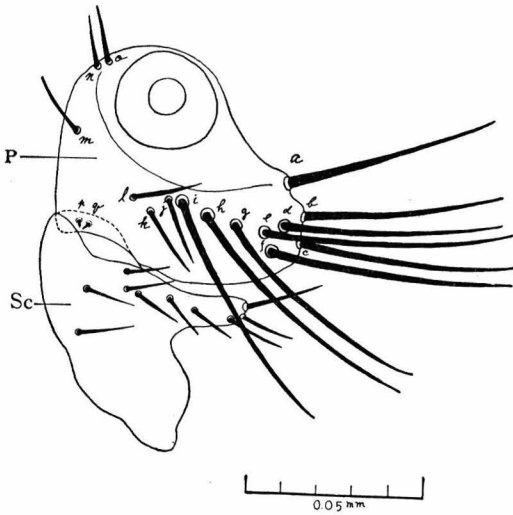
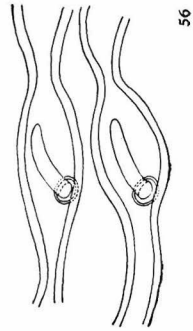
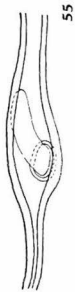
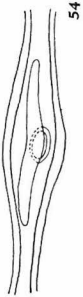
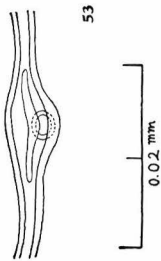
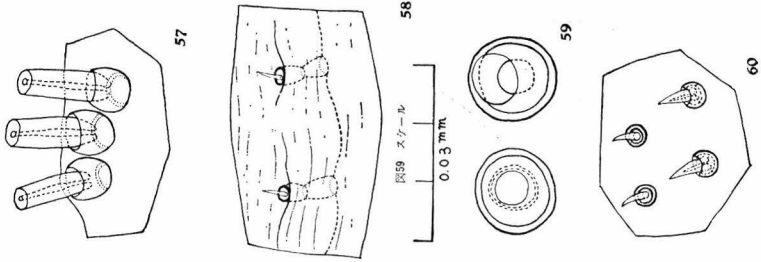
50

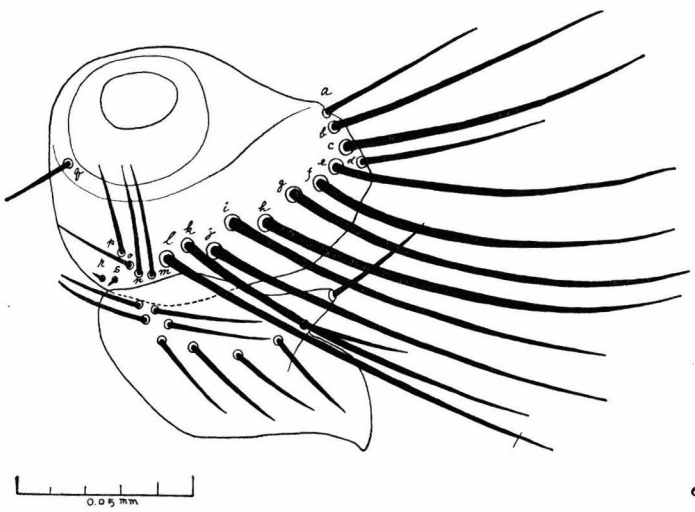


61

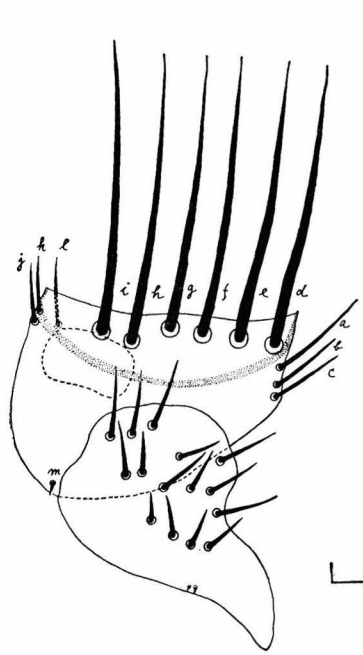


51

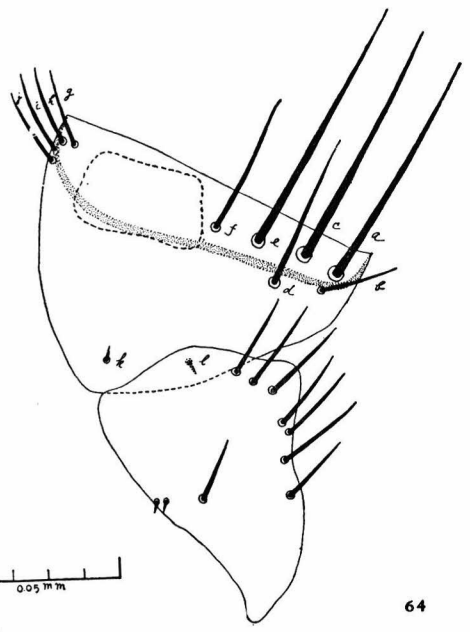




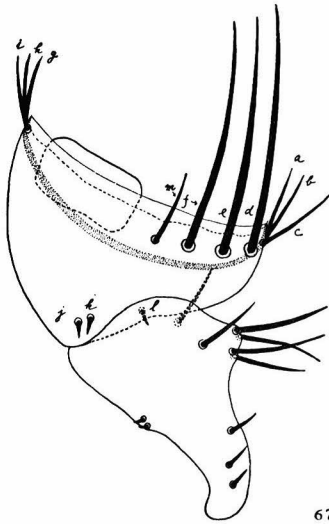
63



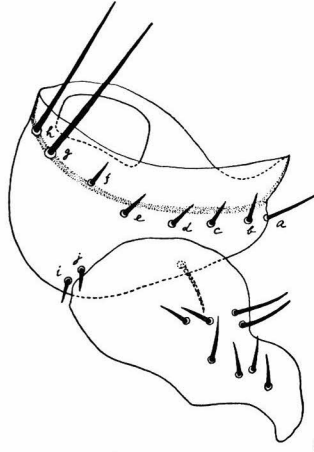
65



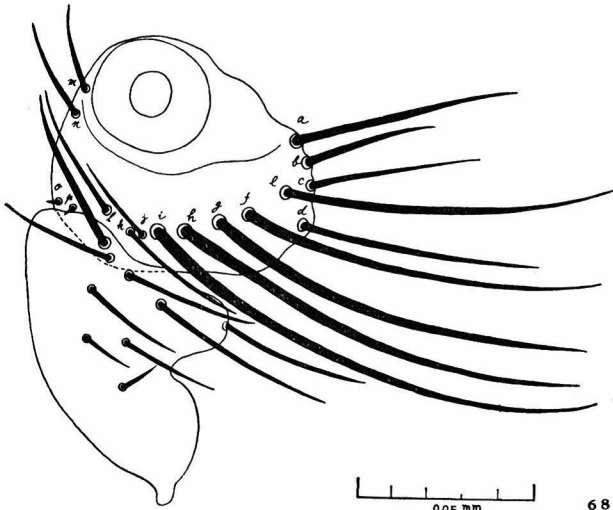
64



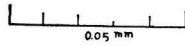
67

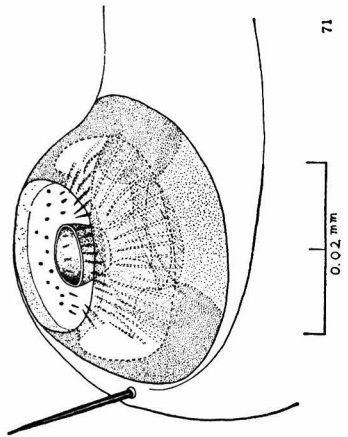
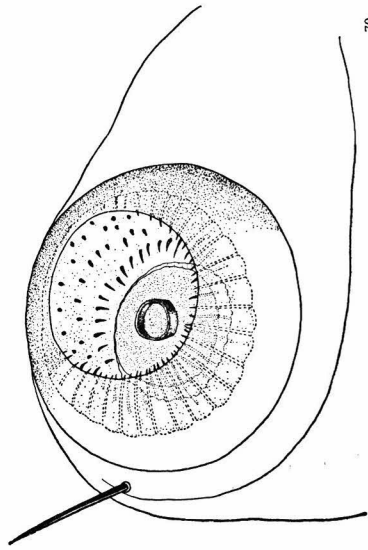
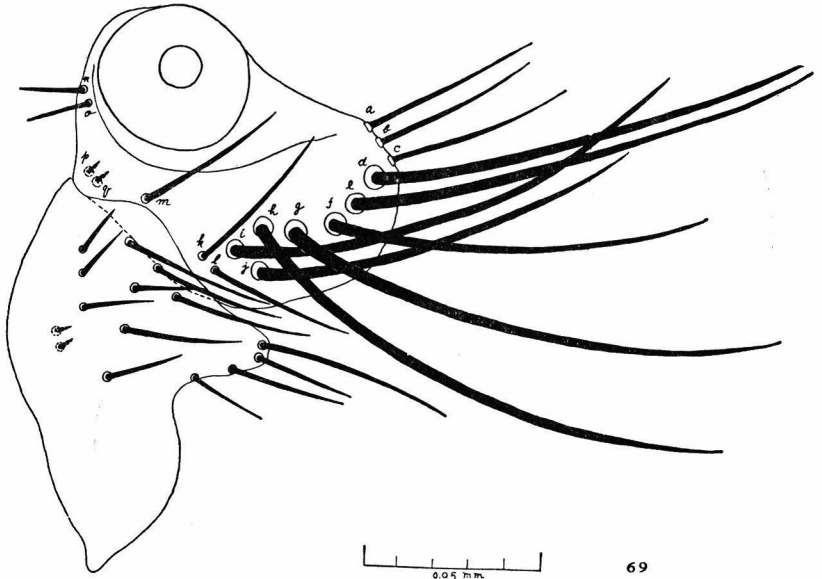


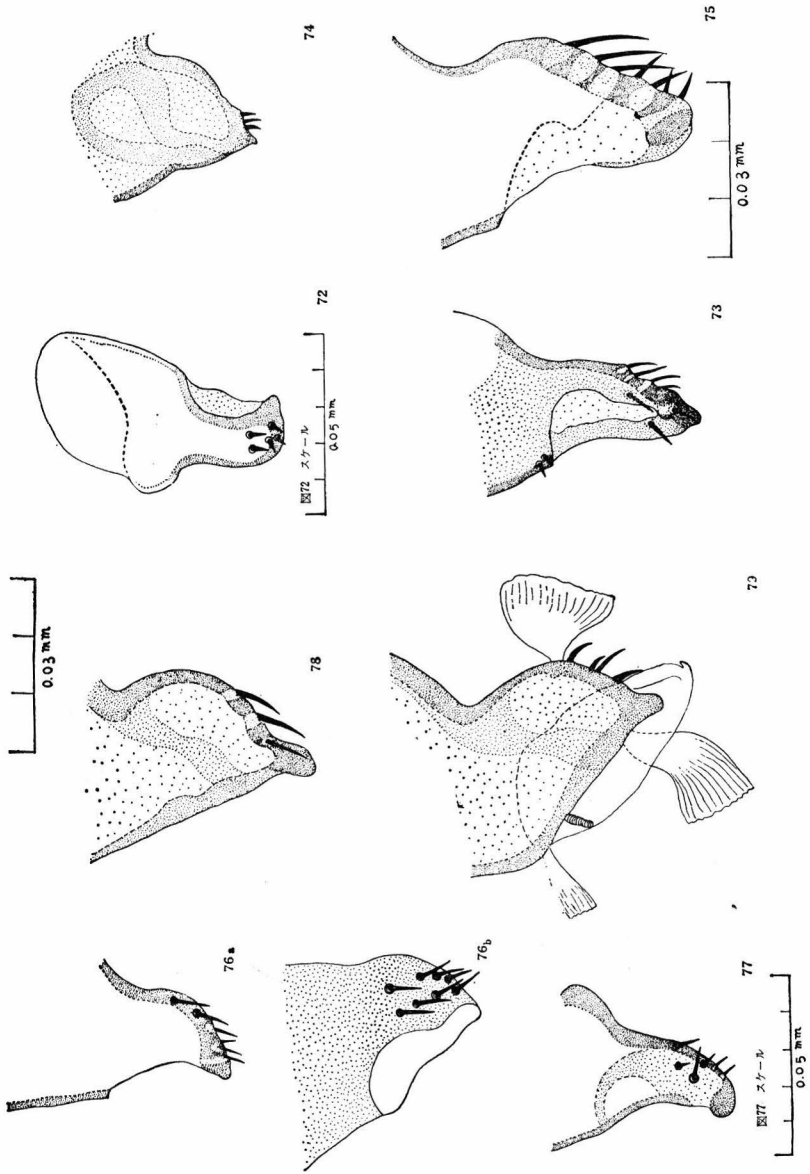
66

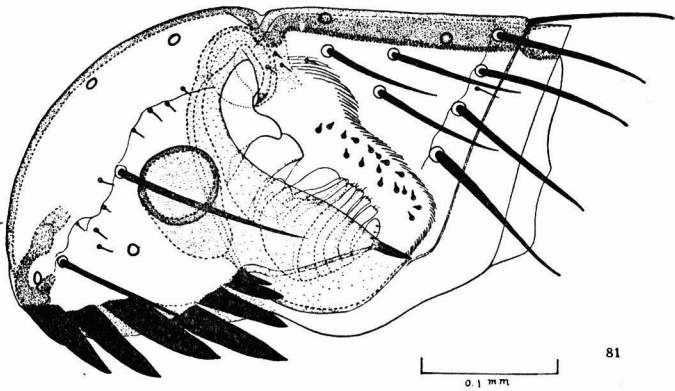
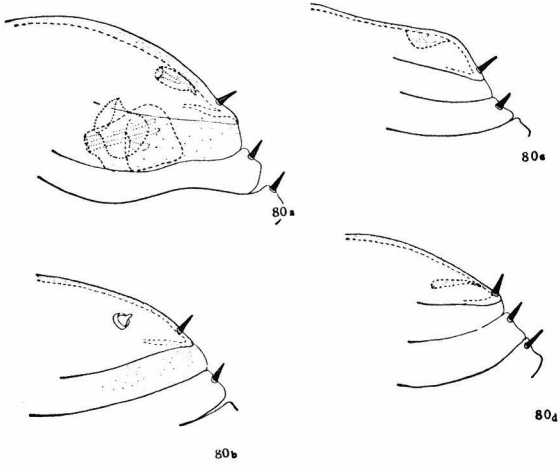


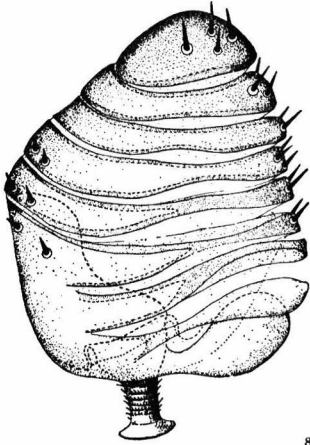
68



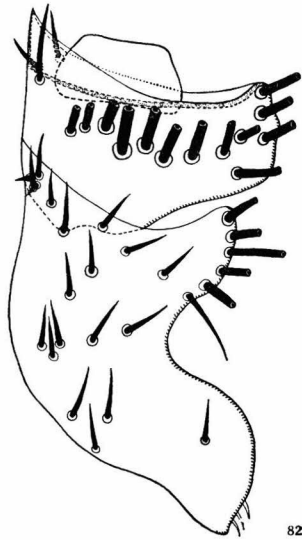
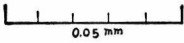








83



82

